



B.4BUSINESS

APRESENTAÇÃO DO PORTAL EMPRESARIAL

POSITIVE BLUE

A **Positive Blue** é uma StartUp fundada em Setembro de 2014, que tem como objetivo alavancar o know-How tecnológico e o desenvolvimento de novas soluções.

Incluída no Grupo Ideias Dinâmicas SGPS, está na vanguarda da evolução contando com colaboradores com mais de 10 anos de experiência no desenvolvimento de soluções à medida, na área da Energia e Utilities e em Soluções Empresariais.

Empresa dedicada ao desenvolvimento de soluções web e mobile, de add-ons e produtos para contribuir na melhoria das soluções SAP implementadas, dotando-as assim de funcionalidades flexíveis e de fácil utilização.

Com o posicionamento “Technology and Innovation Services” está dedicada e comprometida ao desenvolvimento de novos produtos para ir ao encontro das necessidades de mercado.

QUER TER UMA VISÃO SIMPLES, COMPLETA
E INTEGRADA DA SUA EMPRESA?

B.4BUSINESS

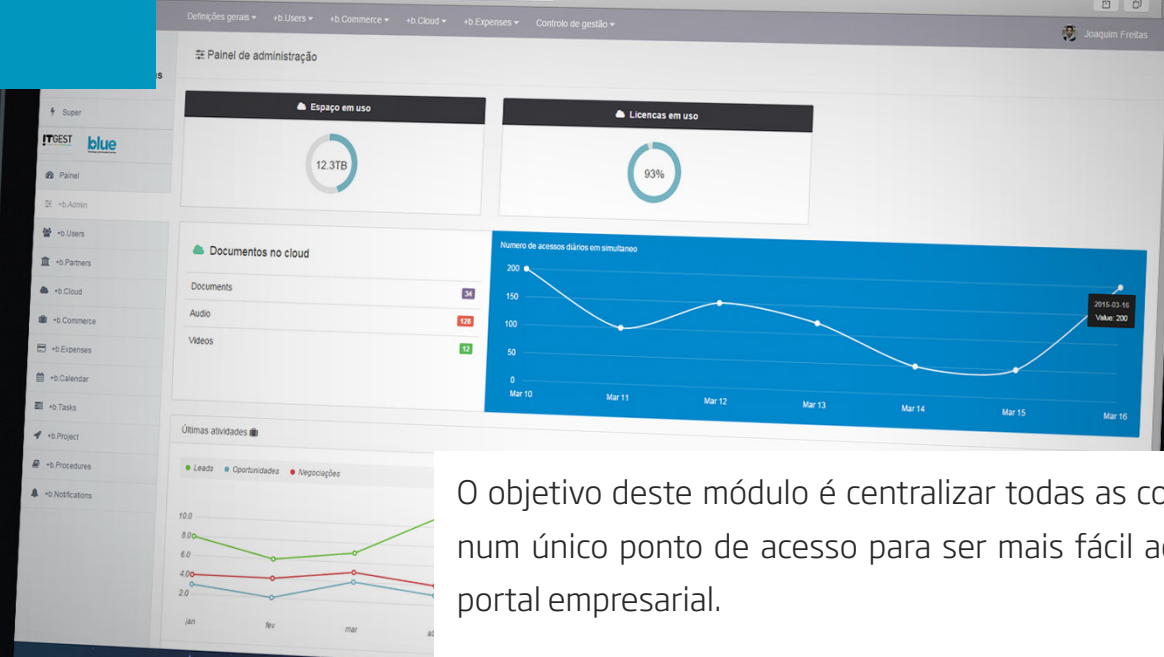
O Portal Empresarial b.4Business é uma solução tecnológica que oferece uma solução simples, completa e integrada para a gestão corrente da atividade de uma empresa.

Com todas as funcionalidades necessárias e “user-friendly” é uma solução empresarial, que pode ser personalizada de acordo com o modelo de negócio ou setor de atividade.

O portal conta com um conjunto variado de ferramentas, todas elas interligadas, facultando uma visão 360° da empresa de forma simples e eficaz.



ADMINISTRAR O PORTAL B.ADMIN



O objetivo deste módulo é centralizar todas as configurações num único ponto de acesso para ser mais fácil administrar o portal empresarial.

- Acesso às configurações gerais e de todos os módulos instalados
- Customização das cores representativas de cada módulo
- Reporting de administração do portal
- Multilíngua

GESTÃO DE COLABORADORES

B.USERS

O módulo b.Users foi criado para fazer toda a gestão de colaboradores da empresa e o seu acesso ao portal empresarial. Neste módulo é possível parametrizar equipas de utilizadores, associados a cargos e com permissões específicas. Algumas das funcionalidades oferecidas no módulo são:

- Registrar/Editar Perfis de Colaborador
- Listar os seus Colaboradores
- Gestão das Permissões/Roles dos seus Colaboradores
- Criar/Editar/Listar as Equipas da sua empresa
- Sistema de crachás que permite o reconhecimento dos colaboradores pelos seus colegas de trabalho
- Área dedicada a documentos pessoais do colaborador com possibilidade de integração com o módulo b.Cloud

- Recibos de vencimento
- Histórico de carreira dentro da empresa (posição, remuneração, etc)
- Controlo de assiduidade
- Integração com ERP's



GESTÃO DE PARCEIROS B.PARTNERS



O módulo b.Partners tem como objetivo gerir todo o processo de relação com os seus parceiros e os contactos dos mesmos. Algumas das funcionalidades oferecidas no módulo são:

- Gestão de parceiros
- Definir Tipos de parceiros
- Criar contactos para os parceiros
- Sistema de login de parceiros
- Os parceiros podem consultar a evolução do projeto, a sua documentação e criar tarefas ou pedidos de suporte
- O parceiro pode aderir ao portal, convertendo os seus contactos em colaboradores

ACESSO A TODOS OS DOCUMENTOS **B.CLOUD**

Este módulo tem como objetivo permitir à sua empresa centralizar os seus documentos, reduzindo os problemas da sua dispersão pelos seus colaboradores. Este módulo, para além de ter a sua própria interface, está também integrado com os restantes módulos do portal.

Algumas das funcionalidades oferecidas no módulo são:

- Criar/Remover/Renomear/Mover Pastas
- Criação automática de estrutura de pastas para um projeto ou processo
- Gestão de permissões sobre pastas
- Ver conteúdo da pasta
- Gestão de versões dos ficheiros
- Upload e Mass Upload de ficheiros
- Drag and Drop de ficheiros
- Interface intuitiva e mobile friendly
- Pesquisa simplificada de documentos





ATIVIDADE COMERCIAL

B.COMMERCE

Simplifique o seu processo comercial com o módulo b.Commerce. Este módulo permite que faça a gestão de todo o fluxo desde a gestão das atividades, passando pelas leads, oportunidades e propostas.

Algumas das funcionalidades oferecidas no módulo são:

- Gestão de Atividades como visitasões
- Gestão de Leads
- Gestão de Oportunidades
- Gestão de Negociações / Propostas
- Controlo de fluxo comercial até à venda
- Parametrização de Tipos de item e Itens associados a LOBS (Line of Business)
- Análise de Proveitos e Custos (P&L)
- Sistema de aprovações e notificações

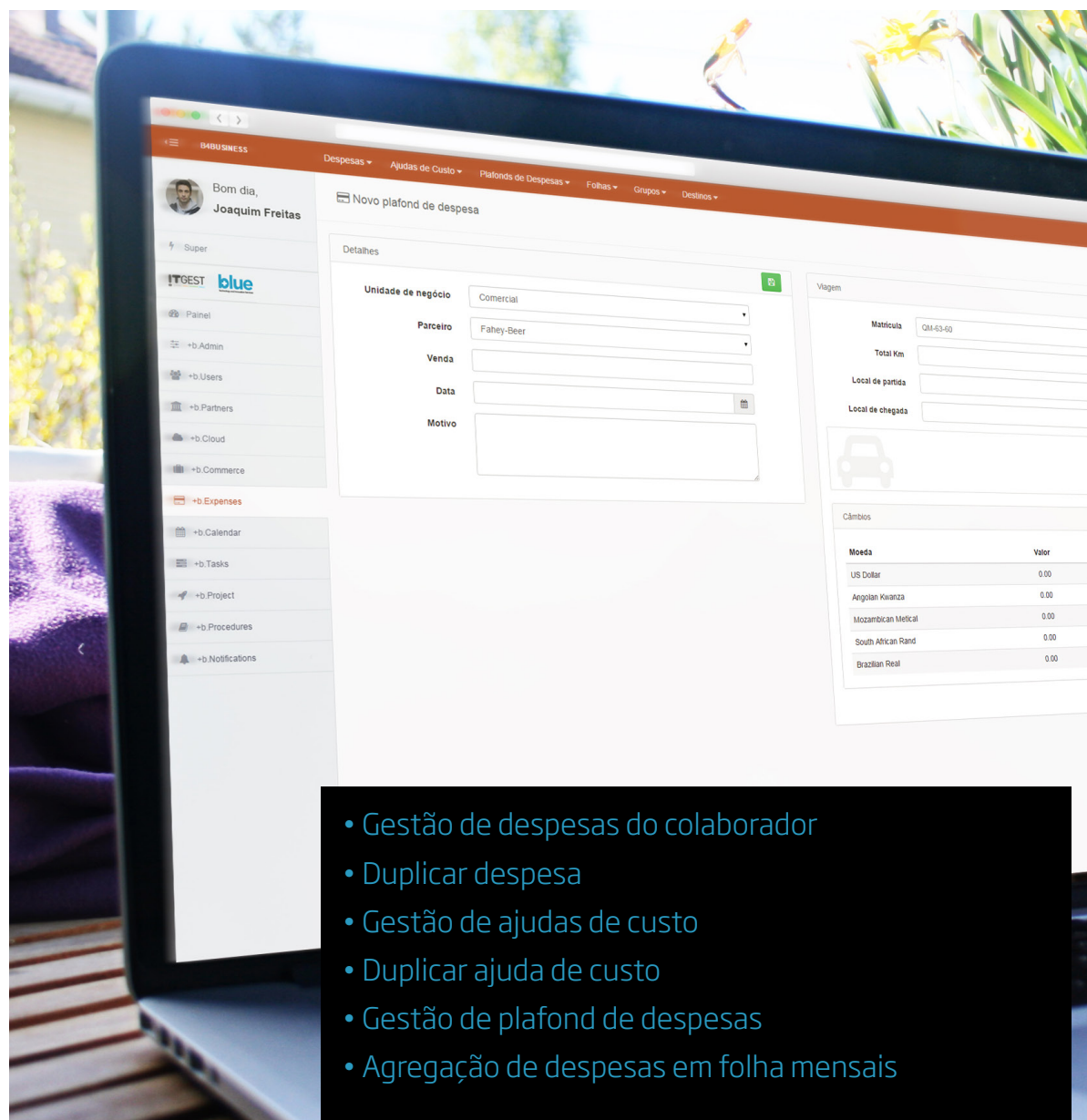
- Anexação de documentos durante todo o fluxo comercial
- Criação de pedidos de cotação a entidades que utilizem o Portal Empresarial (através de notificações imediatas) e outras externas (por email)
- Reporting e monitorização da actividade comercial da empresa

GESTÃO DE DESPESAS B.EXPENSES

Este módulo permite a gestão integral das suas despesas, contendo um fluxo de aprovações para as mesmas. Algumas das funcionalidades disponíveis são:

- Gestão de despesas do colaborador
- Duplicar despesa
- Gestão de ajudas de custo
- Duplicar ajuda de custo
- Gestão de plafond de despesas
- Agregação de despesas em folha mensais

- Fluxo de aprovação e notificação das folhas
- Visualização e gestão das folhas da equipa de um Team Leader
- Visualização e gestão das folhas pela Área Financeira
- Possibilidade de geração de Excel com resumo anual



CALENDÁRIO DE ATIVIDADES B.CALENDAR

O módulo b.Calendar integra e mostra de forma eficiente todas as atividades no calendário como:

- Tipos de eventos (Férias e Faltas)
- Gestão de eventos
- Notificação de eventos
- Marcar Ponto
- Integração com o b.Tasks, b.Commerce e com o b.Project
- Listagens semanais, mensais e anuais
- Aprovações

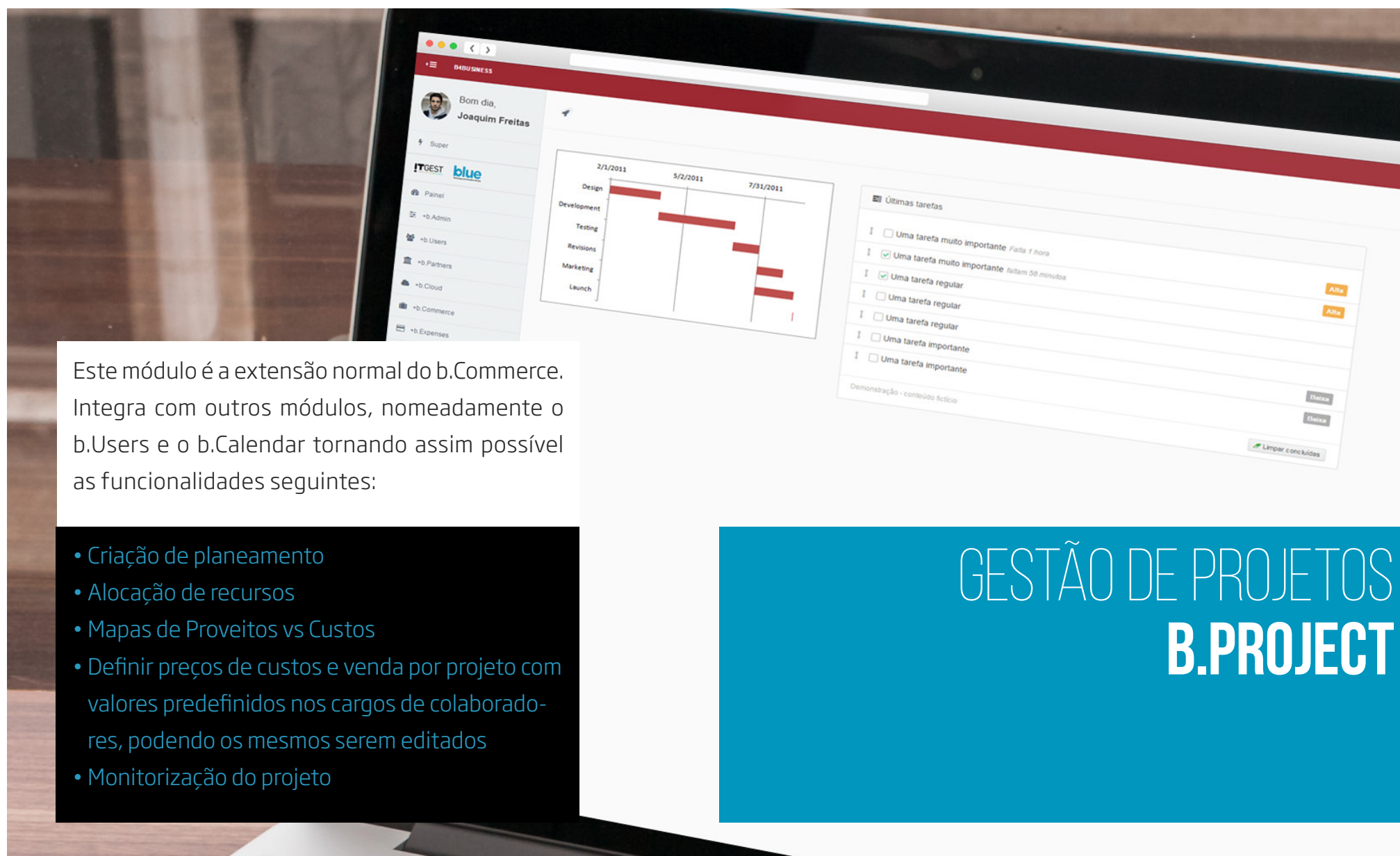
TAREFAS A REALIZAR (TAREFAS CENTRALIZADAS)

B.TASKS

O módulo b.Tasks tem como objetivo centralizar todas as tarefas dos colaboradores ou equipas, como o suporte ao cliente:

- Integração com o módulo b.Project
- Criação de tarefas individuais e automáticas
- Alocação de recursos a tarefas
- Registo de tempos
- Inserção de documentos (integrado com o b.Cloud)

- Integrado com o frontOffice para o cliente
- Reporting (KPI's entre outros)
- Geração de relatórios automáticos com as tarefas realizadas durante um período de tempo
- Inquérito de satisfação do cliente



Este módulo é a extensão normal do b.Commerce. Integra com outros módulos, nomeadamente o b.Users e o b.Calendar tornando assim possível as funcionalidades seguintes:

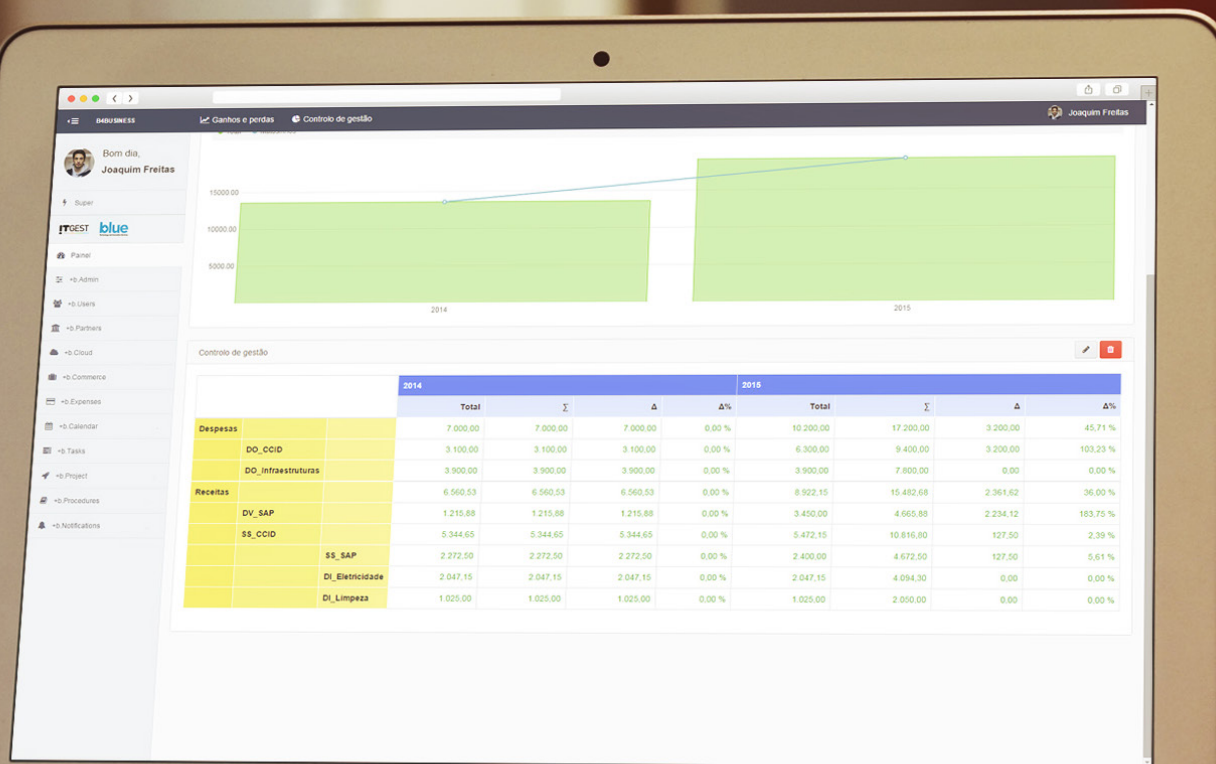
- Criação de planeamento
- Alocação de recursos
- Mapas de Proveitos vs Custos
- Definir preços de custos e venda por projeto com valores predefinidos nos cargos de colaboradores, podendo os mesmos serem editados
- Monitorização do projeto

GESTÃO DE PROJETOS

B.PROJECT

CONTROLO DE GESTÃO B.MGCONTROL

- O módulo b.MgControl permite a criação de relatórios (balanços, balancetes e demonstração de resultados)
- Possibilita a definição de contas para cada rubrica dos relatórios criados
- Reporting de informação por empresa e centro de custo
- Análise de valores planeados e reais ou valores comparativos entres os mesmos
- Análise evolutiva e comparativa (mensal e anual)
- Criação de mapas de indicadores financeiros, recorrendo aos saldos das rubricas existentes, verificando dessa forma a percentagem de realização dos objetivos definidos
- Integração para obtenção de valores com ERP's, com o próprio portal ou com ficheiros Excel



MacBook Air

NORMAS E PROCEDIMENTOS B.PROCEDURES

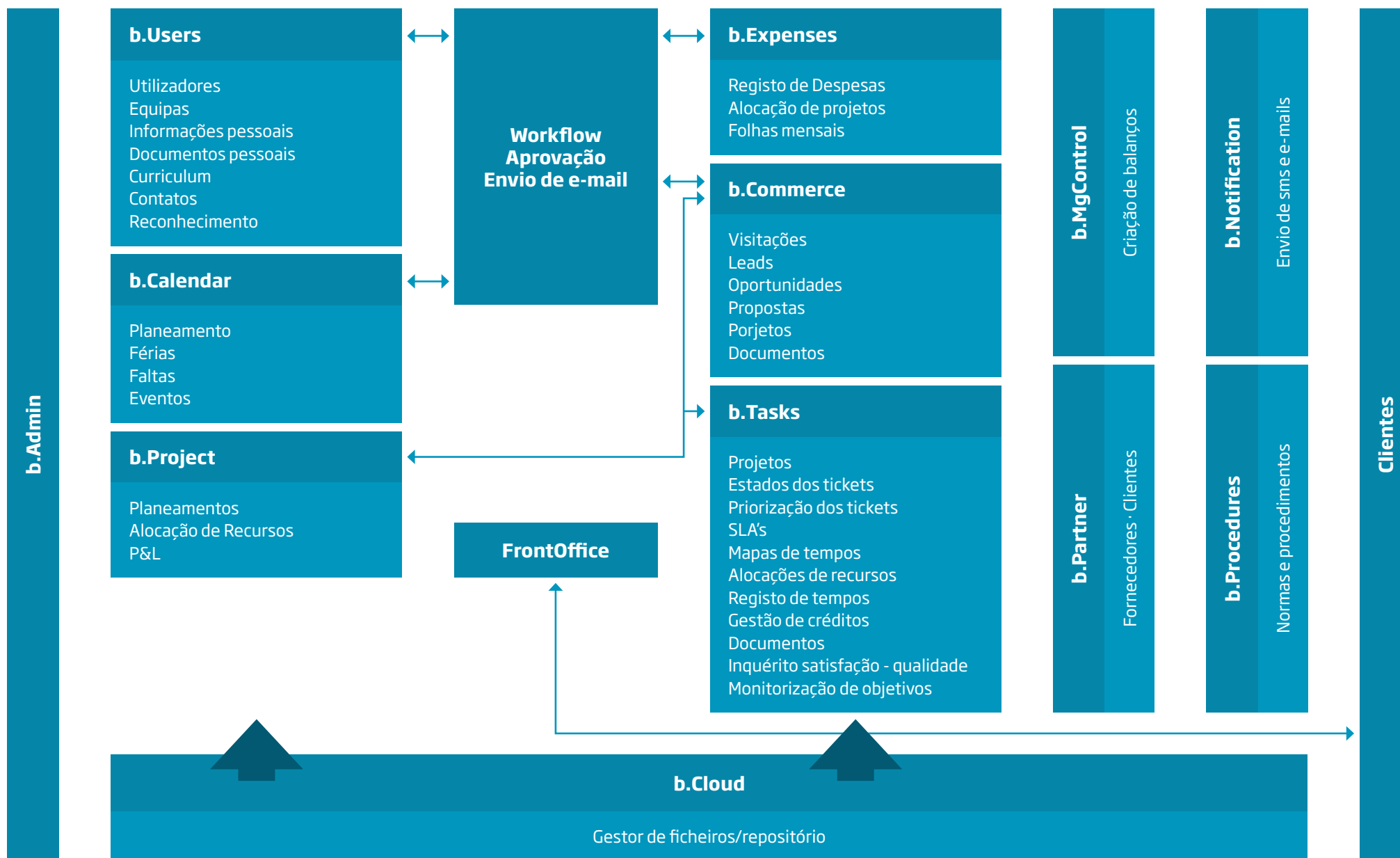
- O objetivo deste módulo é disponibilizar aos colaboradores os procedimentos e normas a cumprir em processos chave da empresa
- Definição de Normas e Procedimentos por áreas e sub-áreas
- Definição de fluxos e anexação de documentação para cada uma das etapas do fluxo
- Acompanhamento e monitorização dos procedimentos mais visitados e visitas ao portal
- Gestão de perfis de acesso





NOTIFICAÇÕES B.NOTIFICATION

- O objetivo deste módulo é permitir o envio por mensagem SMS, email ou pelo próprio portal de alterações a processos, fluxos, documentos, etc
- Possibilidade de lançamento de campanhas de marketing para a empresa baseadas em ficheiros Excel
- Reporting do estado das mensagens enviadas



PACOTES													
	b.Admin	b.Users	b.Partners	b.Cloud	b.Commerce		b.Expenses	b. Calendar	b.Tasks	b.Project	b.MgControl	b.Procedures	b.Notification
					FULL	LIGHT							
b.Base	•	•	•										
b.Business	•	•	•										
b.Enterprise	•	•	•	•	•	•	•	•	•	•	•	•	•

b.Base

b.Admin
b.Users
b.Partners

+ 1 módulo à escolha

b.Business

b.Admin
b.Users
b.Partners

+ 3 módulos à escolha

b.Enterprise

Todos os módulos
existentes

DEPENDÊNCIAS												
	b.Admin	b.Users	b.Partners	b.Cloud	b.Commerce	b.Expenses	b. Calendar	b.Tasks	b.Project	b.MgControl	b.Procedures	b.Notification
b.Admin		•										
b.Users	•											
b.Partners	•	•										
b.Cloud	•	•										
b.Commerce	•	•	•									
b.Expenses	•	•	•		• Light							
b. Calendar	•	•	•									
b.Tasks	•	•	•		• Light			•				
b.Project	•	•	•		• Light		•					
b.MgControl	•	•										
b.Procedures	•	•										
b.Notification	•	•										

Light - Apenas criação de documento de venda

INTEGRAÇÕES

	b.Admin	b.Users	b.Partners	b.Cloud	b.Commerce	b.Expenses	b. Calendar	b.Tasks	b.Project	b.MgControl	b.Procedures	b.Notification	Sist. Externos
b.Admin		•	•	•	•	•	•	•	•	•	•		
b.Users	•		•	•	•	•	•	•	•	•	•		•
b.Partners	•	•		•	•	•		•					
b.Cloud	•	•	•		•	•		•			•	•	•
b.Commerce	•	•	•	•		•	•	•	•			•	•
b.Expenses	•	•	•	•								•	
b. Calendar	•	•			•	•		•				•	
b.Tasks	•	•	•	•	•		•		•			•	
b.Project	•	•	•	•	•		•	•					
b.MgControl	•	•			•	•							•
b.Procedures	•	•		•								•	
b.Notification	•	•		•	•	•	•	•			•		•



POSITIVE FUTURE FOR BUSINESS